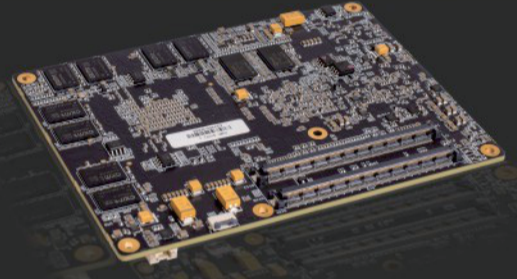
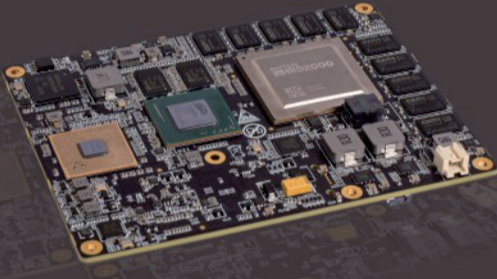
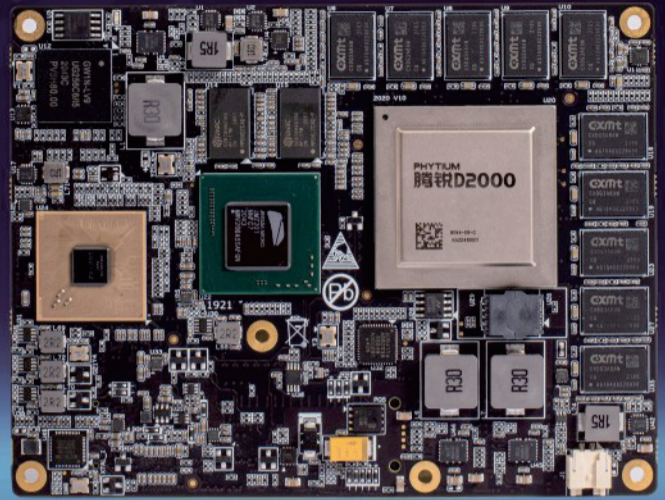
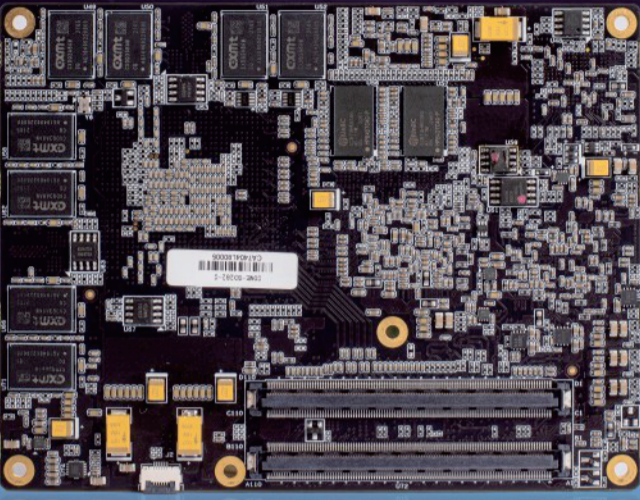


飞腾D2000/8 COMET TYPE6模块

COMET-BD281



概述 Overviews

COMET-BD281飞腾 D2000/8 COME模块采用100%国产方案，模块均为国产器件。处理器采用飞腾D2000/8八核高性能CPU，芯片组采用兆芯ZX-200桥片，内存采用长鑫存储CXDQ3A8AM-CG，板载双通道32GB DDR4内存，板载SATA电子盘，网络控制器和电源芯片均采用国产型号，从而实现完全的国产自主可控。

模块功能接口和结构符合COM Express TYPE6标准，集成了丰富的外围接口和总线，用户可以快速的搭建飞腾D2000/8处理器的国产化平台。模块通过COMET TYPE 6连接器引出3路SATA、2路千兆网络、4路USB3.0、8路USB2.0、4路串口、PEG X16以及8路PCIe等扩展接口。

参数 Parameters

主板	COMET TYPE6, 125*95mm 厚度2.0mm
处理器	D2000/8, 8核/2.3GHz 标准版
桥片	兆芯ZX200
内存	板载国产32GB DDR4 内存颗粒 ≥1600MHz
GPU	模块上不放置
网络	板载2个国产千兆以太网控制器（飞腾CPU引出）
存储	板载1个SATA SSD
COMET扩展接口	3x PCIe3.0 x8 - 飞腾CPU引出 2x PCIe3.0 x1 - 飞腾CPU引出 1x PCIe2.0 x4 - ZX200引出 1x PCIe2.0 x1 - ZX200引出 (符合COMET TYPE6 REV2.0) 2x PCIe_CLK 3x SATA III/6Gbps 4x USB3.0 (带8路USB2.0)
TYPE6	4x UART 2*1000M LAN 12 x GPIO I2C WDT RTC SPI 3x CAN 风速监测控制 可根据要求进行扩展预留
电源	支持AT 12V 供电
BIOS	标配UBOOT, 支持UEFI
操作系统	银河麒麟
工作环境	-25°C~55°C; 5%~90% RH(高温) -40°C~65°C; 5%~90% RH(宽温)
储存环境	-40°C~85°C; 5%~90% RH;
国产化率	100%

特点 Characteristics

- 飞腾D2000/8八核高性能处理器
- 32GB DDR4内存颗粒
- 2路千兆自适应网口PHY
- 100%国产化

DB281系统结构框图

